

搬送台車のご案内

WHEELED PLATFORM & CARRIER DEVICES



KYOWA KIKOH
-M&M-

Kyowa Kikoh Co.,Ltd.

協和機工株式会社

☎857-1171 長崎県佐世保市沖新町2-7 TEL: 0956-34-1311 FAX: 0956-31-7562

2013.3月末現在

搬送台車



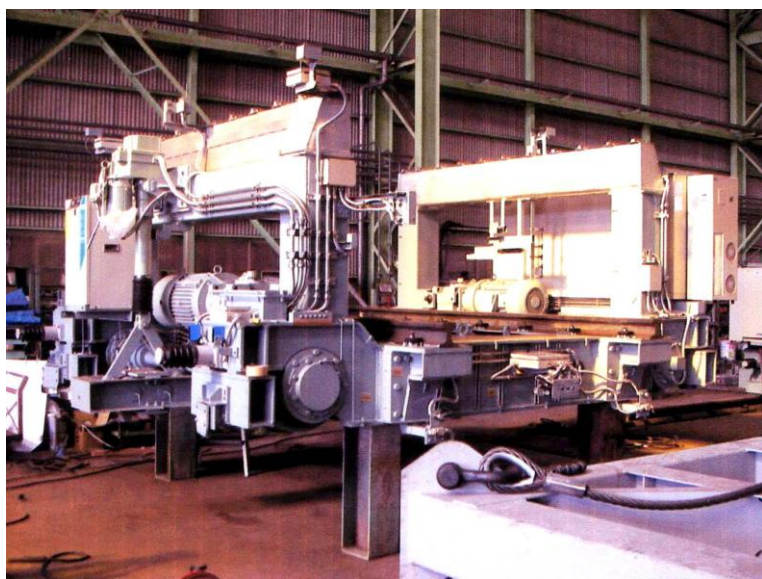
60 t 積トレーラー台車

Dolly of Trailer Truck
Load Capacity: 60T



荷揃台車・受渡台車

Aligning & Transferring
Carrier



親子台車

Paired Carrier

搬送台車



スラグ鍋台車

Trolley of Slag Ladle



運搬台車

Wheeled Platform



60Tトレーラー

Dolly of Trailer Truck
Load Capacity: 60T

搬送台車



50T 鈹滓台車

Slag Transport Trolley
Load Capacity: 50T



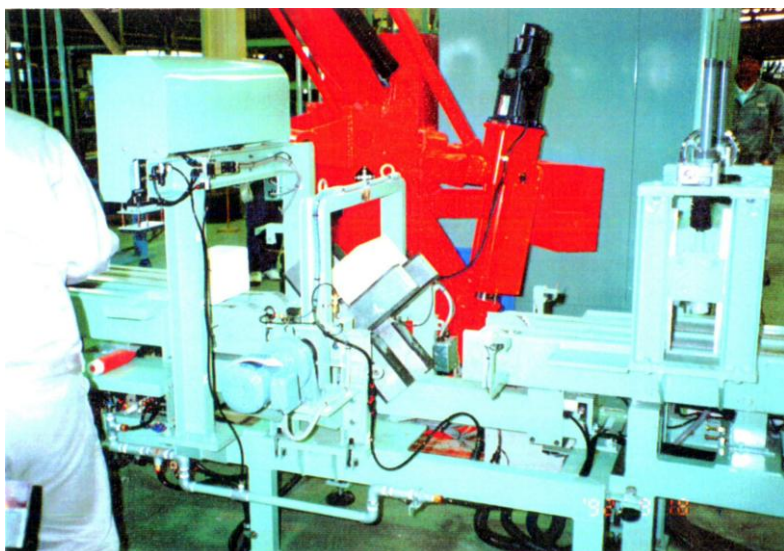
30T 電動台車

Power-Operated Trolley
Load Capacity: 30T

搬送台車

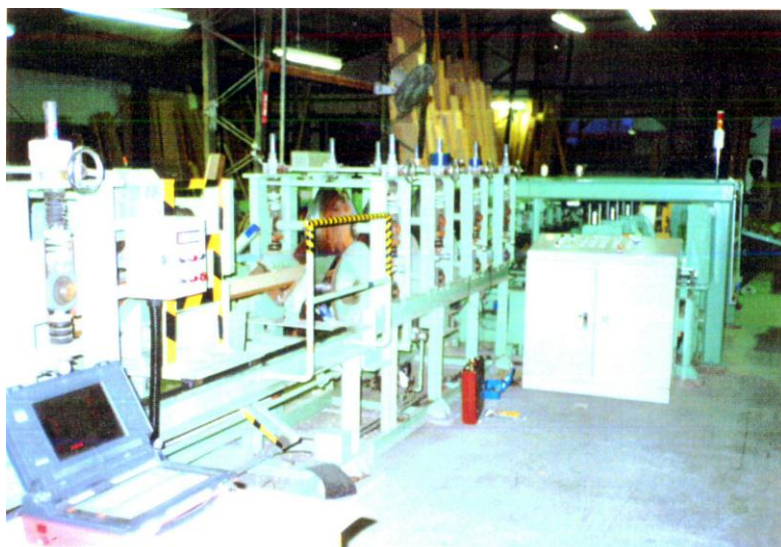


煉瓦パレタイズシステム
Palletizing System of Bricks



250Tスラブ台車
Slab Transport Trolley
Load Capacity: 250T

搬送台車



紙アングル成形機&結束ライン

Angle Forming Machine
& Binding Line



30T×2 棟間電動台車

Power-Operated Trolley
Load Capacity: 30T x 2sets

搬送台車



鑄片搬送台車

Continuous Casting Machine/
Discharge Equipment Cross
Transfer Carriage



レードルターレット

Ladle Turret

会社概要

商 号 協和機工株式会社
代 表 者 代表取締役 山口 哲生
設 立 1979年4月6日
資 本 金 1億5000万円
従 業 員 数 400人(グループ全体)
所 在 地 本社工場/〒857-1171 長崎県佐世保市沖新町2-7
事 業 内 容 一般産業機械・建設用金属製品・船体ブロックの製作
工 場 敷 地 敷地：66,603㎡ 建屋：36,620㎡



お問合せ先

本社・工場	TEL：0956-34-1311	FAX：0956-31-7562
東京支店	TEL：03-3980-6651	FAX：03-3980-8981
大阪支店	TEL：06-6954-1433	FAX：06-6958-2547
広島営業所	TEL：082-567-0560	FAX：082-567-0561
福岡営業所	TEL：092-883-5878	FAX：092-883-5987

